

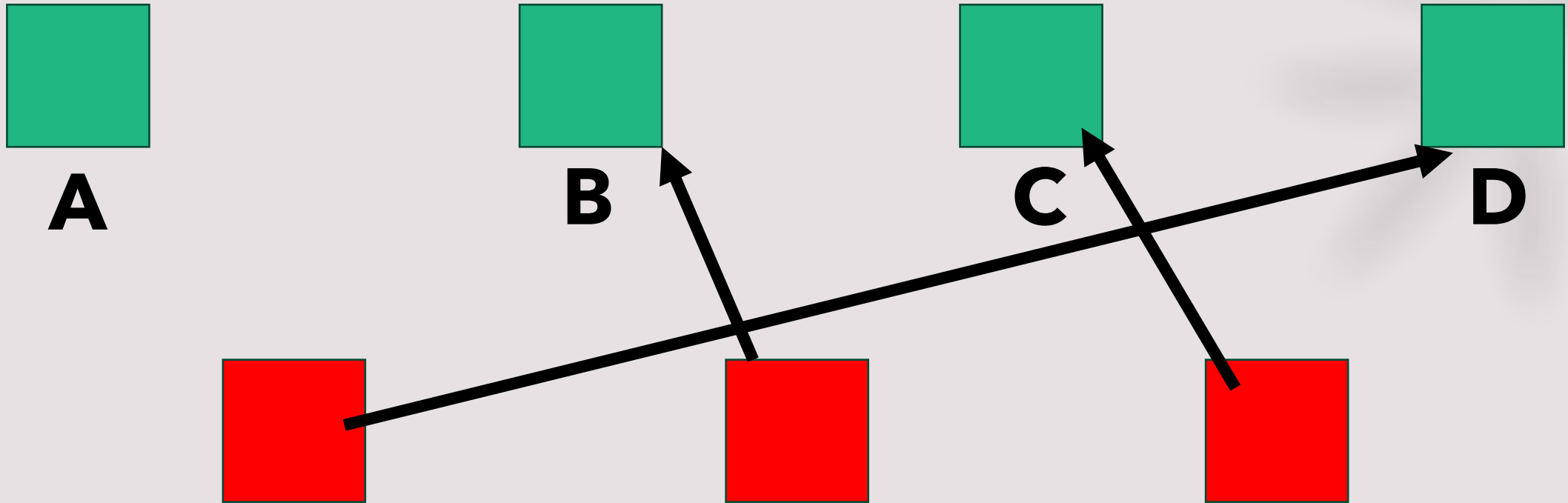
A network diagram is shown on the left side of the image, consisting of several colorful nodes (red, blue, green, yellow) connected by black lines. To the right of the network, a black string is tangled and looped. A blue pushpin is pinned to the string on the right side. The background is a plain, light gray surface.

Ronde 3

Connecties

Uitleg

Leg de juiste of de beste relaties tussen de afbeeldingen. In de bovenste rij blijft dan een afbeelding over.



A blijft over, dus dat is het antwoord

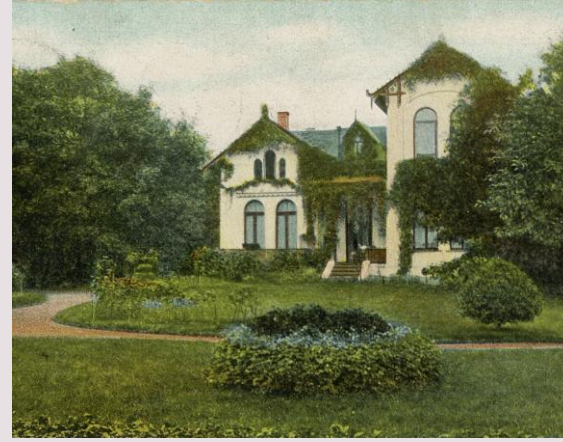
Vraag 1



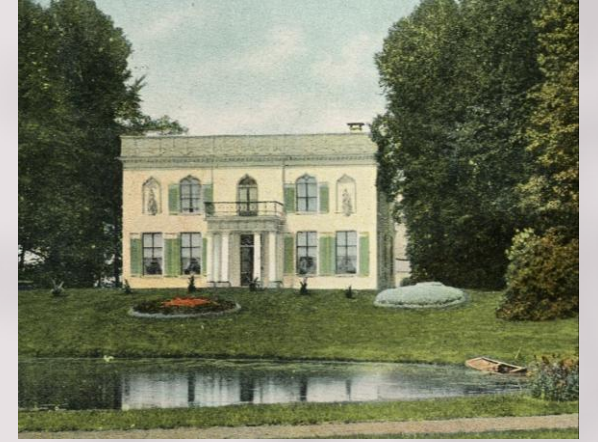
A



B



C



D



Vraag 2



A



B



C



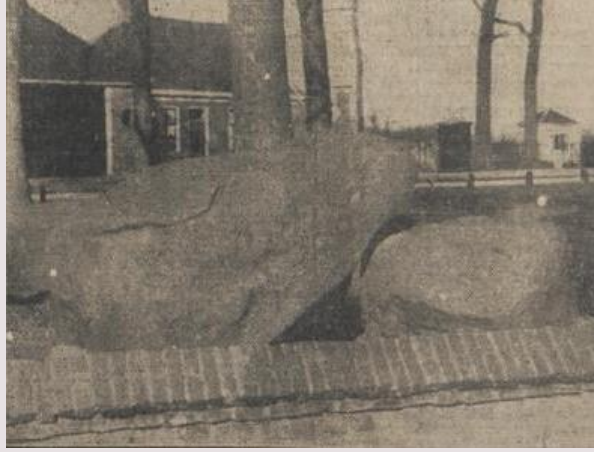
D



Vraag 3



A



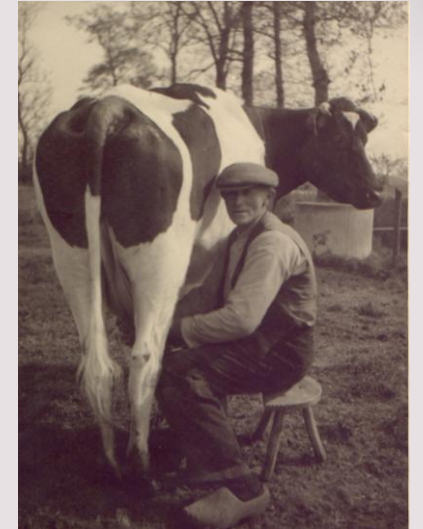
B



C



D



Vraag 4



A



B



C



D



Vraag 5



A



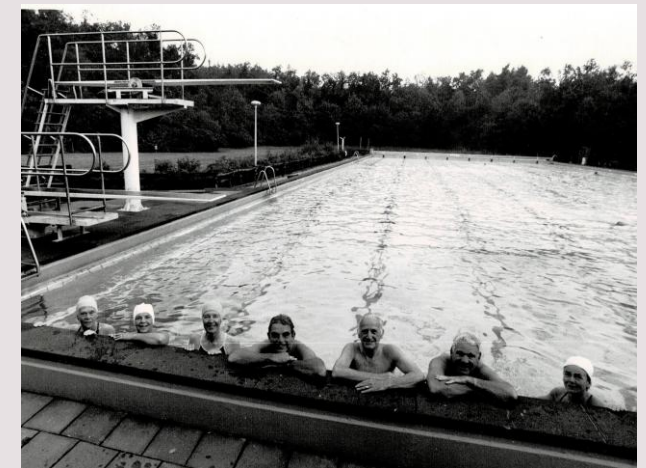
B



C



D



Vraag 6



A



B



C



D



Vraag 7



A



B



C



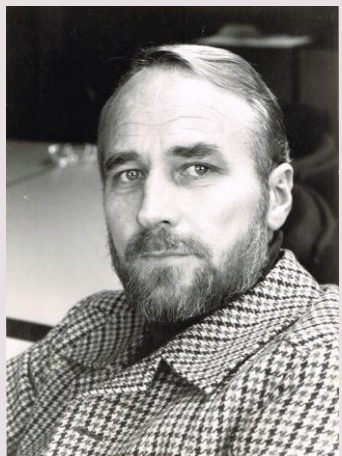
D



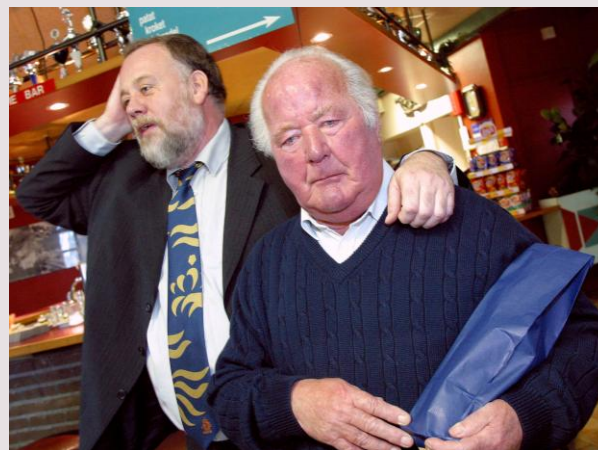
Vraag 8



A



B



C



D



Vraag 9



A



B



C



D



Vraag 10



A



B



C



D



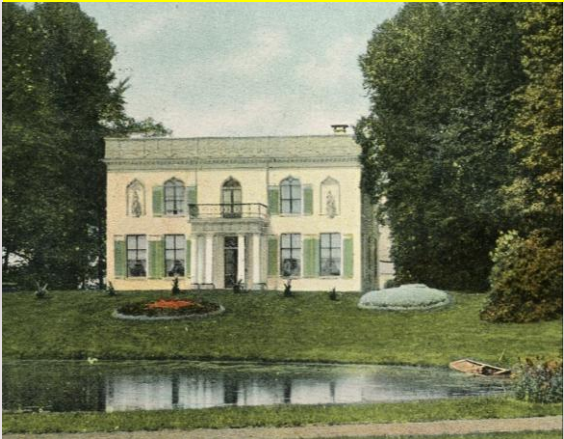
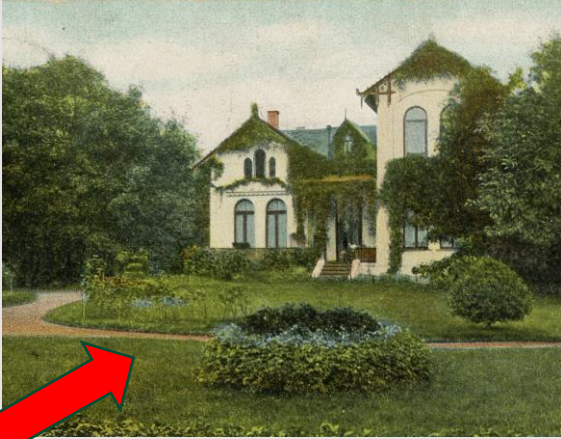


Antwoorden ronde 3

Vraag 1

Villa Rezzago

Huize Welgelegen
Glimmen



A

B

C

D



Vraag 2

Meerweg



A

De Schakel, nu
Brinkhorst en
Achterhorst



B

Rotonde Oude Hoflaan



C

Kerkstraat



D

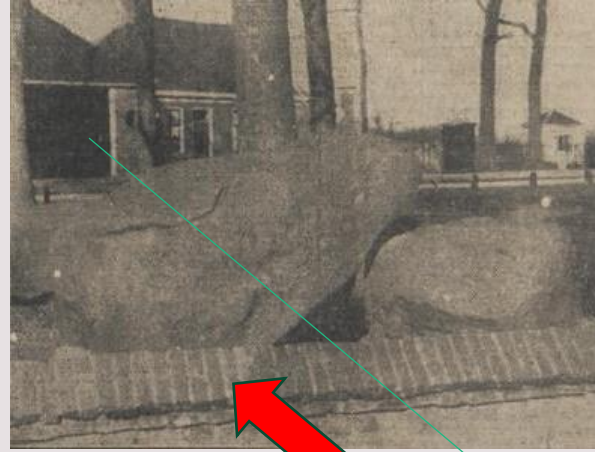


Vraag 3

Woning schoolhoofd,
Rijksstraatweg
Glimmen



A



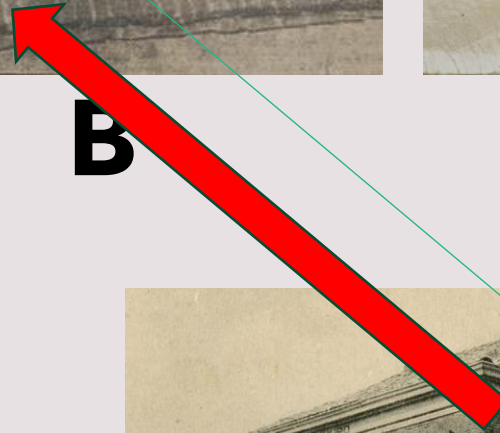
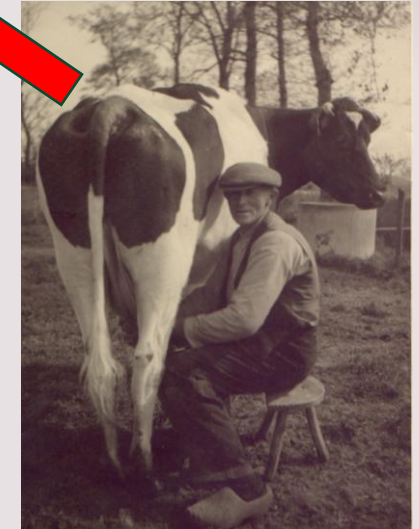
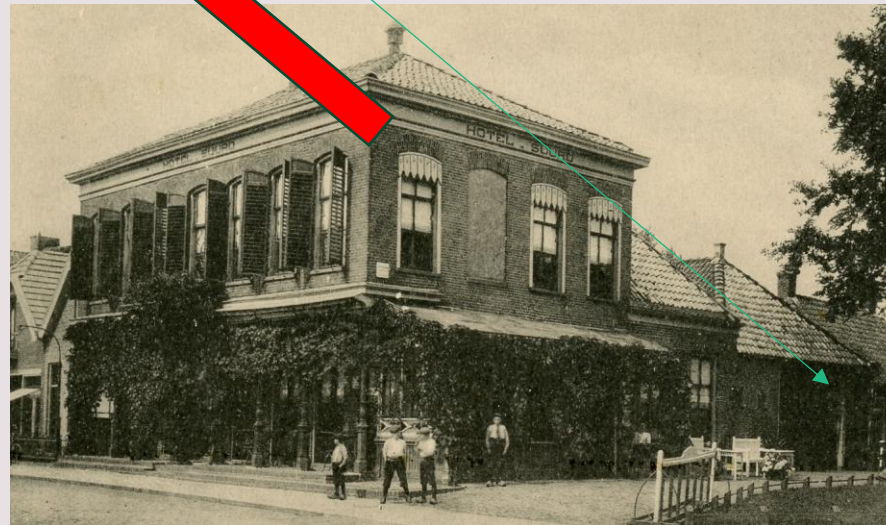
B



C



D



Vraag 4



A



B



C



D



Team De Bries



Vraag 5



A



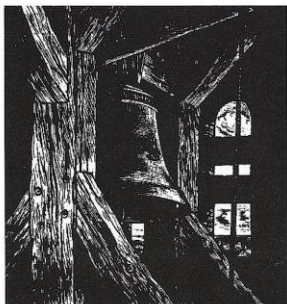
B



C



D



73

DE BALLADE VAN DE KERKKLOK

Ze waren gegagen als ter bedevaart,
Ze stonden zwijgend aaneéngeschaard,
en menig hart in gebed verzoekt
toen de klok voor het eerst uit den toren klonk —

De klok, de schoone Nog zingt haar mond,
Ze fluistert, en luistert, of het volk nog verstaand,
nog uitbreekt in vreugde, getroust is in leed,
of het oor zich niet sluit, het hart niet vergeet:

Haar eerste klink: des Vader gewijd,
en de tweeder den Zoonen gebenedijd,

Si Deus pro nobis! Het Woord, zeer groot,
hoog boven den mensch en sijn kleine noed....



Vraag 6



A



B



C



D



Vraag 7

Circusterrein



A

Stembureau, zie de stemcomputer



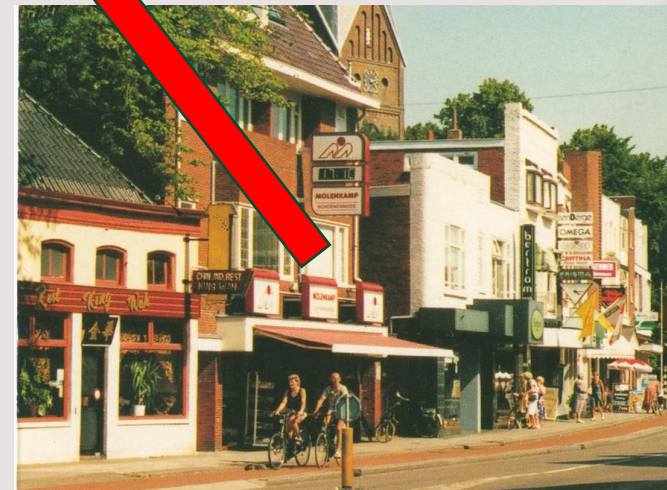
B



C



D



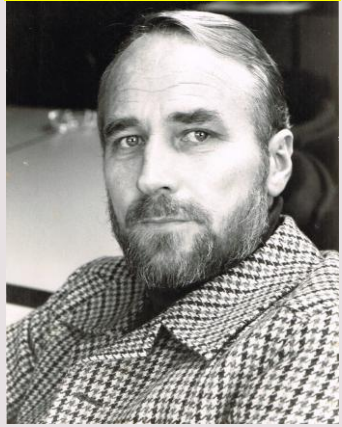
Vraag 8

Geu Neutel,
wethouder
CDA



Dick Nieuwold,
voorzitter Harener
Woningbouw

A



B



C



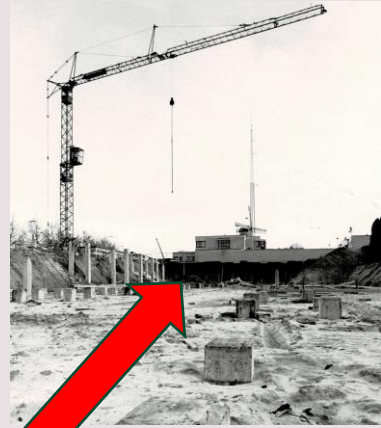
D



Vraag 9



A



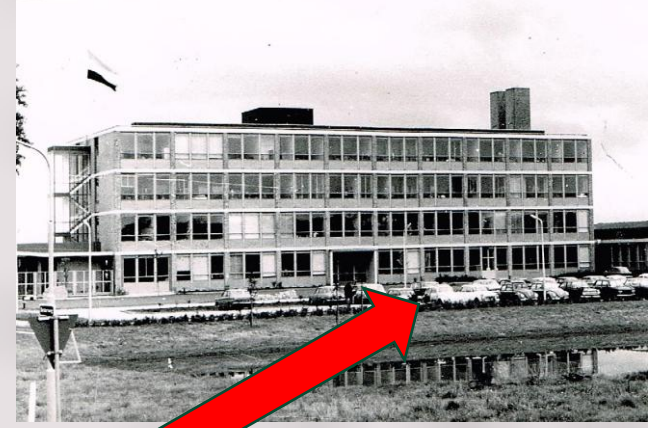
B

Biologisch Centrum



C

Instituut
Bodemvruchtbaarheid



D

Terrein Vondellaan,
bouw appartementen



Vraag 10



A



Bakkerij Helder tegenover
Botanicuslaan (afgebroken)



B



C



D

